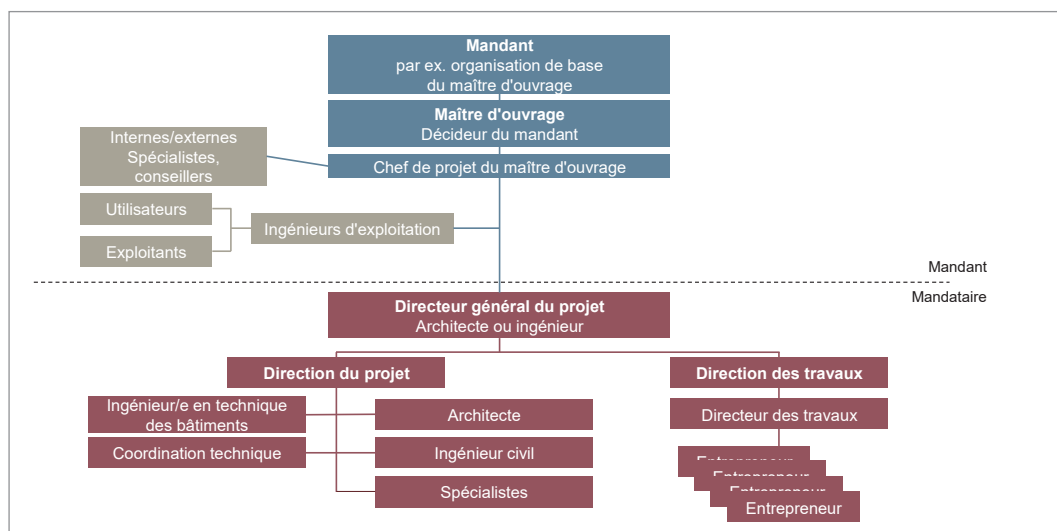


des lois et règlements en matière de construction. Ils assurent, par exemple, les contrôles de conformité des constructions, des chantiers ou la garantie de la protection de la santé et de la sécurité au travail. Aux autorités et services publics incombent aussi le déroulement formel des autorisations. Parmi celles-ci on mentionnera p. ex. la procédure de demande de permis de construire.

Dès lors que plusieurs acteurs sont impliqués dans un projet de construction, il faut une organisation structurant leurs interventions, veillant à ce que les buts du mandant soient atteints et que les informations circulent bien. Par organisation du projet on désigne sa structure organisationnelle.

Les personnes chargées de l'organisation du projet prennent en compte les aspects techniques, financiers, écologiques, organisationnels, juridiques ainsi que les échéances du projet de construction et répartissent les tâches, compétences et responsabilités. Le but de l'organisation de projet est une optimisation du déroulement du projet où chaque condition cadre ou facteur d'influence est pris en compte, la clarification des interfaces favorisant de surcroît l'économie du travail de tous les intervenants. L'organisation de projet se définit en deux étapes successives qui sont le modèle d'organisation et le déroulement des opérations.



Représentation de l'organisation structurelle et fonctionnelle

1.4 Modèle d'organisation

Le modèle d'organisation fait partie intégrante de l'organisation du projet. Il règle la distribution des tâches, compétences et responsabilités des intervenants dans le processus d'étude et de réalisation. Le modèle d'organisation est posé, en règle générale, par le biais d'un organigramme (structuration des intervenants) et d'une grille de répartition des tâches (structuration des responsabilités et des compétences). Seul un modèle d'organisation parfaitement adapté aux besoins spécifiques de chaque projet permet aux intervenants de fournir un travail collaboratif de qualité, efficace, dont il pose le cadre essentiel. Aussi le modèle d'organisation doit-il impérativement préciser la répartition des activités, les tâches respectives et la coordination entre le mandant et ses différents mandataires.

Le maître d'ouvrage a le choix entre différentes structures l'aidant à trouver, mandater et diriger les différents concepteurs, entrepreneurs et fournisseurs qui réaliseront son projet. Outre le modèle traditionnel des concepteurs et entrepreneurs individuels, il existe le modèle du concepteur général, celui de l'entrepreneur général et celui de l'entrepreneur total.